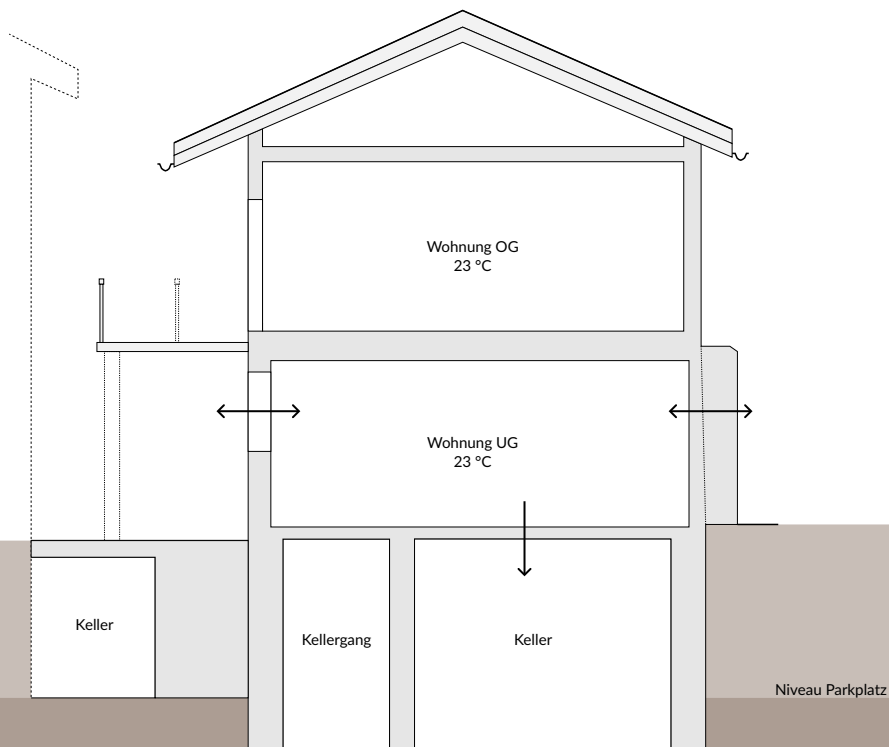


# Wärmemanagement

## Wärmeverluste im Winter bei 23 °C Innentemperatur in der Wohnung UG

Aussentemperatur	Wände	Fenster	Kellertemperatur	Boden	Lüftung	Total
-10 °C	481 W	446 W	7 °C	242 W	148 W	<b>1317 W</b>
0 °C	335 W	311 W	7 °C	242 W	103 W	<b>991 W</b>
10 °C	190 W	176 W	7 °C	242 W	58 W	<b>665 W</b>
20 °C	44 W	41 W	7 °C	242 W	13 W	<b>340 W</b>



### Isolationswerte (U)

Wände	0.20 W / m²K
Fenster	0.95 W / m²K
Boden	0.23 W / m²K

### Lüftung im Winter

Austausch der Innenluft  
2x pro Tag

### Lüftung im Sommer

Zur Regulierung der Innentemperatur  
je nach Aussentemperatur

## Temperaturgleichgewicht im Sommer in der Wohnung UG

Aussentemperatur	Innentemperatur unbelüftet	Innentemperatur vollbelüftet	Kellertemperatur
20 °C	16.2 °C	19.0 °C	9 °C
25 °C	19.4 °C	23.6 °C	9 °C
30 °C	22.7 °C	28.1 °C	9 °C
35 °C	25.9 °C	32.7 °C	9 °C